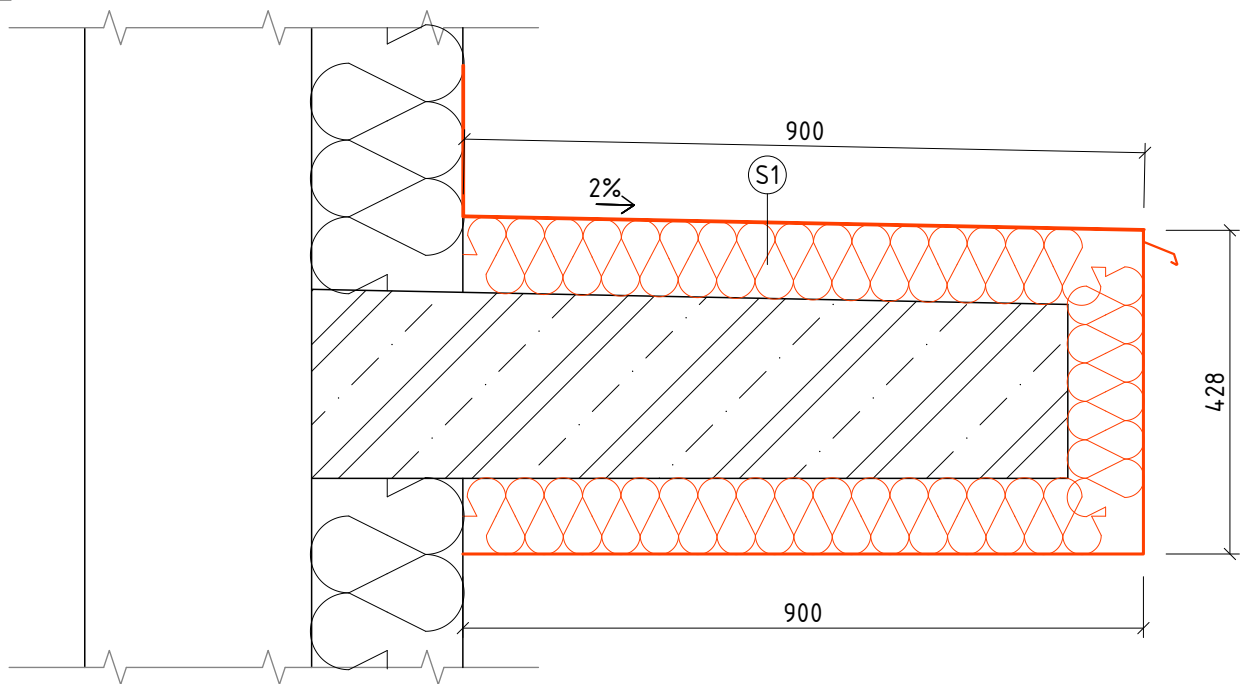


ŘEZ KONZOLOU

NOVÝ STAV



SKLADBA

SKLADBA S1

- OPLECHOVÁNÍ - mm
- TEPELNĚIZOLAČNÍ VRSTVA - XPS 100 mm
- STÁVAJÍCÍ NOSNÁ KONSTRUKCE - mm
- TEPELNĚIZOLAČNÍ VRSTVA - MINERÁLNÍ VATA 100 mm
- ZÁKLADNÍ VRSTVA - CEMENTOVÁ HMOTA PRO LEPENÍ + VÝZTUŽNÁ TKANINA 4 mm
- POVRCHOVÁ ÚPRAVA SILKONOVÁ OMÍTKA - BARVA KRÉMOVÁ 2 mm

ZODPOVĚDNÝ PROJEKTANT	VYPRACOVAL	KONTROLOVAL	Ing. VÁCLAV ZAJÍČEK BYSTRČKA 213 756 24 BYSTRČKA +420 739 145 555 vaclavzajicek@outlook.cz	PARÉ Č.
Ing. VÁCLAV ZAJÍČEK	Ing. VÁCLAV ZAJÍČEK			
STAVEBNÍK: ROBERT HLAVICA BYSTRČKA 338 756 24 BYSTRČKA				
PROJEKT: ZATEPLENÍ ADMISTRATIVNÍHO OBJEKTU POZ. PARC. č. st. 1214, 1215 K.Ú. KRÁSNO NAD BEČVOU			ZAKÁZKA:	042/2023
OBJEKT: SO-01 ADMINISTRATIVNÍ BUDOVA			STUPEŇ PD:	ÚR+DSP
ČÁST DOKUMENTACE: D - DOKUMENTACE OBJEKTŮ			DATUM:	08/2023
OBSAH: NOVÝ STAV ŘEZ KONZOLOU			FORMÁT:	A4
			MĚŘÍTKO 1:10	VÝKRES Č.: D.1.1.b-14